

สรุปข้อมูลสำคัญของนโยบายการลงทุน

กองทุนสำรองเลี้ยงชีพ รนกาญจน์ ซึ่งจดทะเบียนแล้ว



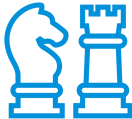
ชื่อนโยบายการลงทุน ตราสารหนี้ไทย

ประเภทนโยบาย ตราสารหนี้ภาครัฐ/เอกชนในประเทศ

บริษัทหลักทรัพย์จัดการกองทุน พรินซิเพิล จำกัด



วัตถุประสงค์การลงทุน



นโยบายนี้เหมาะกับใคร



สัดส่วนของประเภทสินทรัพย์ที่ลงทุน



ผลการดำเนินงาน



ความเสี่ยงจากการลงทุน



ค่าธรรมเนียม



ข้อมูลอื่น ๆ

บริษัทหลักทรัพย์จัดการกองทุน พรินซิเพิล จำกัด

เลขที่ 44 อาคารธนาคารซีไอเอ็มบี ไทย ชั้น 16 ถนนหลังสวน แขวงลุมพินี เขตปทุมวัน กรุงเทพฯ 10330

Tel (662) 686-9500 (Call Center) Website : www.principal.th

In alliance with CIMB



วัตถุประสงค์การลงทุน

กองทุนสำรองเลี้ยงชีพมีวัตถุประสงค์เพื่อเป็นเครื่องมือในการออมเงินเพื่อให้สมาชิกใช้ในยามเกษียณอายุ โดยบริษัทจัดการจะนำเงินของสมาชิกและนายจ้างไปลงทุนในนโยบายการลงทุนต่าง ๆ ที่สมาชิกเลือกเพื่อสร้างผลตอบแทนจากการลงทุน

สำหรับนโยบายการลงทุนนี้มุ่งหวังการสร้างสมดุลระหว่างผลตอบแทนและความเสี่ยง ซึ่งผลตอบแทนที่ได้จะใกล้เคียงอัตราเงินเฟ้อในระยะยาว โดยลงทุนในตราสารหนี้ที่หลากหลาย เพื่อเป็นการลดความเสี่ยงหรือความผันผวนของผลตอบแทนที่อาจเกิดจากการลงทุนในผลิตภัณฑ์ประเภทใดประเภทหนึ่งเท่านั้น

กองทุนยังเป็นเครื่องมือสำคัญที่จะช่วยให้สมาชิกสามารถออมเงินให้พอใช้หลังเกษียณ ด้วยคุณสมบัติที่แตกต่างจากการลงทุนประเภทอื่น คือ

- เสมือนได้รับค่าจ้างเพิ่มขึ้นจากเงินสมทบในส่วนของนายจ้าง
- มีผู้เชี่ยวชาญทำหน้าที่บริหารเงินให้
- ค่าธรรมเนียมในการบริหารจัดการต่ำ
- เงินออมได้รับสิทธิลดหย่อนทางภาษี
- ผลตอบแทนจากการลงทุนได้รับการยกเว้นภาษี (ตามเงื่อนไขของกรมสรรพากร)
- สร้างวินัยในการออมเงินอย่างต่อเนื่องด้วยการลงทุนแบบถัวเฉลี่ยต้นทุน (Dollar-Cost Average: DCA)

นอกจากนั้น หากสมาชิกต้องการรักษาคุณภาพชีวิตหลังเกษียณให้ใกล้เคียงกับช่วงก่อนเกษียณ นอกจากสมาชิกควรเลือกแผนการลงทุนให้เหมาะสมกับระยะเวลาที่จะลงทุนแล้ว ยังจำเป็นจะต้องออมเงินให้มากพอ ซึ่งกองทุนนี้สามารถออมเงินได้สูงสุด 15% ของฐานเงินเดือน หรือสูงสุดตามข้อบังคับที่นายจ้างกำหนด โดยหากสมาชิกไม่สามารถเปลี่ยนอัตราสะสมหรือแผนการลงทุนได้ สมาชิกควรมีการลงทุนเพื่อการเกษียณอื่น ๆ เช่น กองทุนเพื่อการเกษียณ (RMF) หรือกองทุนเพื่อการออมระยะยาว (SSF) เพิ่มเติมด้วยตนเอง



นโยบายและกลยุทธ์การลงทุน

นโยบายการลงทุน

กองทุนมีนโยบายลงทุนในหรือมีไว้ซึ่งตราสารแห่งหนึ่ง ตราสารทางการเงิน และ/หรือเงินฝากที่ออกโดยภาครัฐบาล รัฐวิสาหกิจ สถาบันการเงิน และ/หรือภาคเอกชนที่ได้รับการจัดอันดับความน่าเชื่อถือจากสถาบันการจัดอันดับความน่าเชื่อถือที่ได้รับการยอมรับจากสำนักงานคณะกรรมการ ก.ล.ต. โดยมีอันดับความน่าเชื่อถือของตราสารอยู่ในอันดับที่สามารถลงทุนได้ (Investment Grade) ตั้งแต่ 2 อันดับแรกขึ้นไป รวมกันทุกขณะไม่น้อยกว่าร้อยละ 80 ของมูลค่าทรัพย์สินสุทธิของกองทุน

บริษัทจัดการจะกำหนดการดำรงอายุถัวเฉลี่ยแบบถ่วงน้ำหนักของกระแสเงินที่จะได้รับจากทรัพย์สินที่กองทุนลงทุนไว้ (Target Portfolio Duration) เท่ากับ 2 ปี

กลยุทธ์ในการบริหารจัดการลงทุน

มุ่งหวังให้ผลการดำเนินงานของกองทุนสูงกว่าดัชนีชี้วัด (Active Management)



นโยบายนี้เหมาะกับใคร

- สมาชิกที่คาดหวังผลตอบแทนที่ใกล้เคียงเงินฝาก ยอมรับผลตอบแทนที่อาจต่ำกว่านโยบายตราสารหนี้ทั่วไปเนื่องจากลงทุนในตราสารหนี้ที่มีอันดับเครดิตแบบระดับลงทุน (Investment Grade) และความเสี่ยงที่อาจมีเงินไม่เพียงพอใช้จ่ายยามเกษียณได้



นโยบายนี้ไม่เหมาะกับใคร

- สมาชิกที่คาดหวังผลตอบแทนสูง



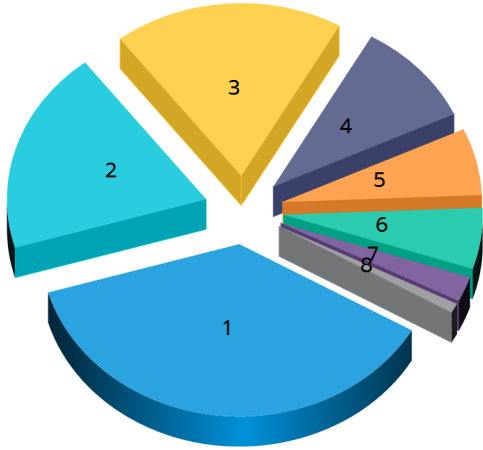
ทำอย่างไรหากยังไม่เข้าใจนโยบาย และความเสี่ยงของกองทุนนี้

- สอบถามคณะกรรมการกองทุน
- ศึกษาข้อมูลเพิ่มเติมเกี่ยวกับการเลือกนโยบายได้ที่ www.thaipvd.com



สัดส่วนของประเภทสินทรัพย์ที่ลงทุน

ประเภทสินทรัพย์ที่ลงทุน (%)



1 .	หุ้นกู้บริษัท	=	38.83 %
2 .	พันธบัตรธนาคารแห่งประเทศไทย ระยะสั้น อายุไม่เกิน 1 ปี	=	19.99 %
3 .	พันธบัตรรัฐบาล	=	19.45 %
4 .	เงินฝากธนาคาร	=	10.34 %
5 .	พันธบัตรธนาคารแห่งประเทศไทย	=	6.56 %
6 .	หุ้นกู้ธนาคาร	=	5.98 %
7 .	พันธบัตรรัฐวิสาหกิจที่ค้ำประกันโดยกระทรวงการคลัง	=	2.46 %
8 .	บัญชีเงินฝากออมทรัพย์	=	0.94 %

ชื่อสินทรัพย์ที่ลงทุนสูงสุด 5 อันดับแรก

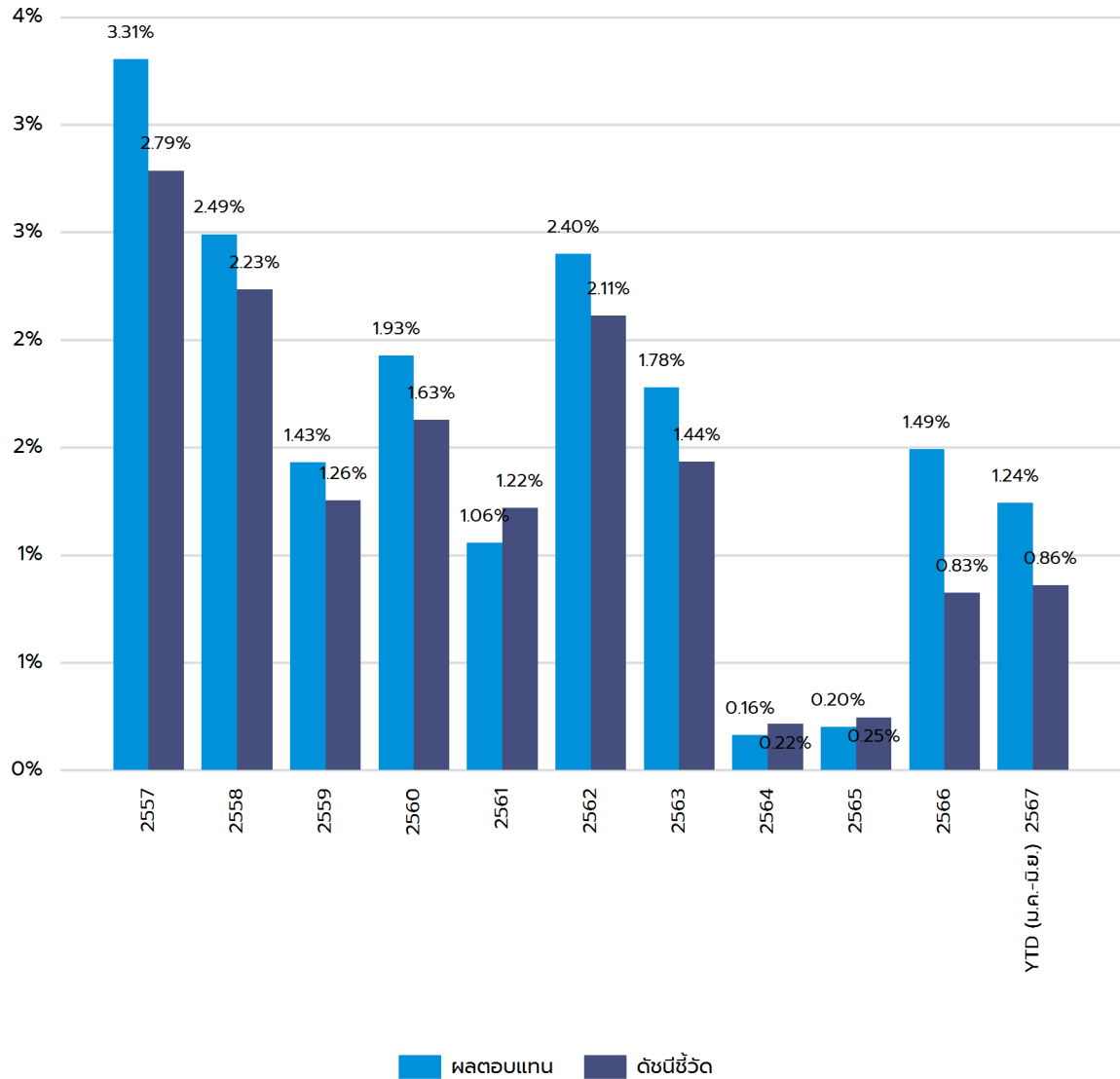
<u>ชื่อสินทรัพย์</u>	<u>Credit Rating</u>	<u>% ของ NAV</u>
หุ้นกู้ของบมจ. โกลบอล เพาเวอร์ ซินเนอร์ยี ครั้งที่ 1/2567 ชุดที่ 4 ครบกำหนดปี 2576 : GPSC333A	AA+	8.84 %
พันธบัตรธนาคารแห่งประเทศไทยงวดที่ 20/91/67 : CB24815A	N/A	7.91 %
พันธบัตรรัฐบาลเพื่อการบริหารหนี้ ในปีงบประมาณ พ.ศ. 2566 ครั้งที่ 25 : LB273A	N/A	7.46 %
พันธบัตรธนาคารแห่งประเทศไทย รุ่นที่ 2/2Y/65 : BOT24NA	N/A	6.56 %
หุ้นกู้บริษัท แอดวานซ์ อินโฟร์ เซอร์วิสจำกัด (มหาชน) ครั้งที่ 1/2566 ชุดที่ 1 ครบกำหนดปี พ.ศ. 2569 : ADVANC265B	AAA	6.47 %

หมายเหตุ : เป็นข้อมูล ณ วันที่ 30 มิถุนายน 2567 ทั้งนี้คุณสามารถดูข้อมูลที่เป็นปัจจุบันได้ที่เว็บไซต์ <https://www.principal.th>



ผลการดำเนินงาน

* ผลการดำเนินงานในอดีต มิได้เป็นสิ่งยืนยันถึงผลการดำเนินงานในอนาคต *



- ความผันผวน (SD) ของนโยบายการลงทุน 3 ปี = 0.62 %
- ความผันผวนของส่วนต่างของผลตอบแทนเฉลี่ยของกองทุนรวมและผลตอบแทนของดัชนีชี้วัด (Tracking Error: TE) 3 ปี = 11.83 %

หมายเหตุ :

1. เป็นข้อมูล ณ วันที่ 30 มิถุนายน 2567
2. กรณีที่ผลการดำเนินงานเต็มปี คำนวณเป็นอัตราผลตอบแทนสุกจริตต่อปี (annualized) แต่กรณีไม่เต็มปี คำนวณผลตอบแทนสุกจริตตามระยะเวลาที่แสดงเท่านั้น (not annualized)
3. รายงานแสดงผลการดำเนินงาน 10 ปีย้อนหลัง หากนโยบายใดก่อตั้งมาน้อยกว่า 10 ปีจะแสดงข้อมูลเริ่มจากปี ที่ก่อตั้งนโยบายเท่านั้น
4. นโยบายนี้ก่อตั้งวันที่ 1 มกราคม 2552
5. ดัชนีชี้วัดจะแสดงแค่ดัชนีชี้วัดล่าสุด ณ วันที่จัดทำรายงานเท่านั้น
6. ดัชนีชี้วัดใช้เปรียบเทียบกับผลตอบแทนในช่วงเวลาเดียวกันเพื่อประเมินฝีมือจัดการลงทุนของผู้จัดการกองทุน คือ

ดัชนีชี้วัด (Benchmark)

- ผลตอบแทนรวมของดัชนีพันธบัตรรัฐบาลของสมาคมตลาดตราสารหนี้ไทยที่มี อายุคงเหลือตั้งแต่ 1 ถึง 3 (ThaiBMA Government Bond Index(1-3 Year)) 50.00 %
- อัตราดอกเบี้ยเงินฝากประจำ 1 ปีที่กองทุนสำรองเลี้ยงชีพพึงได้รับ วงเงิน 1 ล้านบาท เฉลี่ยของธนาคารกรุงเทพ ธนาคารกสิกรไทย ธนาคารไทยพาณิชย์ และ ธนาคารกรุงไทย 50.00 %



ความเสี่ยงจากการลงทุน

นโยบายการลงทุนนี้เป็นนโยบายตราสารแห่งหนึ่งที่มีลงทุนในตราสารหนี้ภาครัฐและภาคเอกชน และเงินฝากในประเทศที่มีอันดับความน่าเชื่อถือระดับที่ลงทุนได้ (Investment Grade) เท่านั้น โดยมีสัดส่วนการลงทุนไม่น้อยกว่าร้อยละ 80 ของมูลค่าทรัพย์สินสุทธิ โดยไม่ถูกจำกัดกฎเกณฑ์เรื่องกำหนดชำระหนี้หรืออายุเฉลี่ยของสินทรัพย์ที่ลงทุน (Portfolio Duration)

กองทุนมีความเสี่ยงจากอัตราดอกเบี้ย (Interest Rate Risk) ที่เกิดจากการที่อัตราดอกเบี้ยในตลาดมีการปรับตัวผันผวนเป็นผลมาจากปัจจัยต่างๆ ที่เกี่ยวข้อง เช่น สภาวะเศรษฐกิจการลงทุน ปัจจัยทางการเมืองทั้งในและต่างประเทศ เป็นต้น โดยราคาตราสารหนี้จะเปลี่ยนแปลงในทิศทางตรงข้ามกับการเปลี่ยนแปลงของอัตราดอกเบี้ย เช่น หากอัตราดอกเบี้ยในตลาดเงินมีแนวโน้มปรับตัวสูงขึ้น อัตราดอกเบี้ยของตราสารหนี้ที่ออกใหม่ก็จะสูงขึ้นด้วย ดังนั้นราคาตราสารหนี้ที่ออกมาก่อนหน้านี้จะมีการซื้อขายในระดับราคาที่ต่ำลง โดยกองทุนที่มี Portfolio Duration สูงจะมีโอกาสเผชิญกับการเปลี่ยนแปลงของราคามากกว่ากองทุนที่มี Portfolio Duration ต่ำกว่า

กองทุนมีความเสี่ยงทางธุรกิจ (Business Risk) และความเสี่ยงจากความสามารถในการชำระหนี้ของผู้ออกตราสาร (Credit Risk) คือ ความเสี่ยงที่เกิดจากการที่ราคาหรือผลตอบแทนของตราสารอาจเปลี่ยนแปลงขึ้นลงจากปัจจัยภายในและภายนอกของผู้ออกตราสาร เช่น ผลการดำเนินงานของผู้ออกตราสาร การบริหารจัดการ ภาวะธุรกิจและอุตสาหกรรม เป็นต้น รวมถึงความเสี่ยงที่เกิดจากการที่ผู้ออกตราสารหนี้ไม่สามารถจ่ายคืนเงินต้น และหรือดอกเบี้ยได้

นโยบายตราสารหนี้แบบระดับลงทุน (Investment Grade) ในระยะสั้นโอกาสสูญเสียเงินต้นมีน้อย แต่ในระยะยาวการเติบโตของเงินลงทุนอาจไม่เพียงพอสำหรับค่าใช้จ่ายหลังเกษียณ

แผนภาพแสดงตำแหน่งความเสี่ยงของนโยบายการลงทุน





ค่าธรรมเนียม

อัตราค่าธรรมเนียมที่เรียกเก็บจากกองทุนรายนโยบาย

ข้อมูล ณ วันที่ 30 มิถุนายน 2567

ค่าธรรมเนียมรายนโยบาย (ยังไม่รวมค่าธรรมเนียมกรณี
ลงทุนผ่านกองทุนรวม (ถ้ามี))

- ค่าธรรมเนียมการจัดการ (management fee)

- อัตราสูงสุด 0.5000 % ต่อปีของ NAV
- อัตราที่เรียกเก็บจริง 0.3300 % ต่อปีของ NAV

- ค่าใช้จ่ายรวม (Total expenses)

- อัตราสูงสุด ไม่ได้ระบุ
- อัตราที่เรียกเก็บจริง 0.3600 % ต่อปีของ NAV

การลงทุนผ่านกองทุนรวม

ไม่มี

การเก็บค่าธรรมเนียมรวมในระดับกองทุนรวม (total
expenses) ในส่วนที่ลงทุนผ่านกองทุนรวมที่อยู่ภายใต้
บลจ. เดียวกัน

ไม่มี

หมายเหตุ

- อัตราค่าธรรมเนียมการจัดการ (management fee) ที่เรียกเก็บจริงเป็นอัตราค่าธรรมเนียมที่รวมภาษีมูลค่าเพิ่ม (VAT) แล้ว ในขณะที่อัตราค่าธรรมเนียมการจัดการสูงสุดเป็นค่าธรรมเนียมที่ไม่รวม VAT
- การคำนวณอัตราค่าธรรมเนียมการจัดการที่เรียกเก็บจริงใช้วิธีการคำนวณโดยนำค่าธรรมเนียมทั้งปีบัญชีหารด้วย NAV เฉลี่ยตามปีบัญชีนั้น ๆ ซึ่งอาจส่งผลให้ตัวเลขที่แสดงสูงกว่าอัตราค่าธรรมเนียมการจัดการสูงสุดที่ถูกกำหนดในสัญญาได้

อัตราค่าธรรมเนียมที่เรียกเก็บจากกองทุนรายนายจ้าง

ข้อมูล ณ วันที่ 30 มิถุนายน 2567

ค่าธรรมเนียมทะเบียนสมาชิก	ไม่มี
---------------------------	-------

อัตราค่าธรรมเนียมที่เรียกเก็บจากสมาชิกกองทุน

ข้อมูล ณ วันที่ 30 มิถุนายน 2567

ค่าธรรมเนียมออกรหัส E-Provident Fund (ถ้ามี)	ไม่มี
ค่าธรรมเนียมขอคงเงินไว้ในกองทุน (ถ้ามี)	500 บาทต่อปี
ค่าธรรมเนียมขอรับเงินเป็นงวด (ถ้ามี)	
- ครั้งแรก	ค่าธรรมเนียมขอคงเงินไว้ในกองทุน ครั้งแรก 500 บาท
- ค่าธรรมเนียมรายงวด	100 บาทต่องวด
ค่าธรรมเนียมการเปลี่ยนนโยบายการลงทุน (ถ้ามี)	ไม่มี



ข้อมูลอื่น ๆ

ช่องทางขอรับคำแนะนำในการเลือก/เปลี่ยนนโยบาย/แผนการลงทุน (ถ้ามี)	สมาชิกไม่สามารถเปลี่ยนแผนการลงทุนได้เนื่องจากกองทุนมีเพียงนโยบายเดียว
ช่องทางศึกษาข้อมูล การเปลี่ยนนโยบายการลงทุน (ถ้ามี)	สมาชิกสามารถศึกษาข้อมูลเกี่ยวกับกองทุนสำรองเลี้ยงชีพ ได้ที่คณะกรรมการกองทุน/ข้อบังคับกองทุน/ประกาศกองทุน/ Mobile Application "Principal TH" หรือที่ www.principal.th
ช่องทางการติดต่อ	สมาชิกสามารถติดต่อขอรับข้อมูลเพิ่มเติมได้ที่คณะกรรมการกองทุน หรือที่ www.principal.th