

สรุปข้อมูลสำคัญของนโยบายการลงทุน

กองทุนสำรองเลี้ยงชีพ รนกาญจน์ ซึ่งจดทะเบียนแล้ว

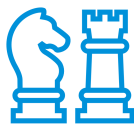


ชื่อนโยบายการลงทุน ตราสารหนี้ภาครัฐ/เอกชนในประเทศ
ประเภทนโยบาย กองทุนผสม

บริษัทหลักทรัพย์จัดการกองทุน พรินซิเพิล จำกัด



วัตถุประสงค์การลงทุน



นโยบายนี้เหมาะกับใคร



สัดส่วนของประเภทสินทรัพย์ที่ลงทุน



ผลการดำเนินงาน



ความเสี่ยงจากการลงทุน



ค่าธรรมเนียม



ข้อมูลอื่น ๆ

บริษัทหลักทรัพย์จัดการกองทุน พรินซิเพิล จำกัด

เลขที่ 44 อาคารธนาคารซีไอเอ็มบี ไทย ชั้น 16 ถนนหลังสวน แขวงลุมพินี เขตปทุมวัน กรุงเทพฯ 10330

Tel (662) 686-9500 (Call Center) Website : www.principal.th

In alliance with CIMB



วัตถุประสงค์การลงทุน

กองทุนสำรองเลี้ยงชีพมีวัตถุประสงค์เพื่อเป็นเครื่องมือในการออมเงินเพื่อให้สมาชิกใช้ในยามเกษียณอายุ โดยบริษัทจัดการจะนำเงินของสมาชิกและนายจ้างไปลงทุนในนโยบายการลงทุนต่าง ๆ ที่สมาชิกเลือกเพื่อสร้างผลตอบแทนจากการลงทุน

สำหรับนโยบายการลงทุนนี้มุ่งหวังการสร้างสมดุลระหว่างผลตอบแทนและความเสี่ยง ซึ่งผลตอบแทนที่ได้จะใกล้เคียงอัตราเงินเฟ้อในระยะยาว โดยลงทุนในตราสารหนี้ที่หลากหลาย เพื่อเป็นการลดความเสี่ยงหรือความผันผวนของผลตอบแทนที่อาจเกิดจากการลงทุนในผลิตภัณฑ์ประเภทใดประเภทหนึ่งเท่านั้น

กองทุนยังเป็นเครื่องมือสำคัญที่จะช่วยให้สมาชิกสามารถออมเงินให้พอใช้หลังเกษียณ ด้วยคุณสมบัติที่แตกต่างจากการลงทุนประเภทอื่น คือ

- เสมือนได้รับค่าจ้างเพิ่มขึ้นจากเงินสมทบในส่วนของนายจ้าง
- มีผู้เชี่ยวชาญทำหน้าที่บริหารเงินให้
- ค่าธรรมเนียมในการบริหารจัดการต่ำ
- เงินออมได้รับสิทธิลดหย่อนทางภาษี
- ผลตอบแทนจากการลงทุนได้รับการยกเว้นภาษี (ตามเงื่อนไขของกรมสรรพากร)
- สร้างวินัยในการออมเงินอย่างต่อเนื่องด้วยการลงทุนแบบถัวเฉลี่ยต้นทุน (Dollar-Cost Average: DCA)

นอกจากนั้น หากสมาชิกต้องการรักษาคุณภาพชีวิตหลังเกษียณให้ใกล้เคียงกับช่วงก่อนเกษียณ นอกจากสมาชิกควรเลือกแผนการลงทุนให้เหมาะสมกับระยะเวลาที่จะลงทุนแล้ว ยังจำเป็นต้องออมเงินให้มากพอ ซึ่งกองทุนนี้สามารถออมเงินได้สูงสุด 15% ของฐานเงินเดือน หรือสูงสุดตามข้อบังคับที่นายจ้างกำหนด โดยหากสมาชิกไม่สามารถเปลี่ยนอัตราสะสมหรือแผนการลงทุนได้ สมาชิกควรมีการลงทุนเพื่อการเกษียณอื่น ๆ เช่น กองทุนเพื่อการเกษียณ (RMF) หรือกองทุนเพื่อการออมระยะยาว (SSF) เพิ่มเติมด้วยตนเอง



นโยบายและกลยุทธ์การลงทุน

นโยบายการลงทุน

กองทุนมีนโยบายลงทุนในหรือมีไว้ซึ่งตราสารแห่งหนึ่ง ตราสารทางการเงิน และ/หรือเงินฝากที่ออกโดยภาครัฐบาล รัฐวิสาหกิจ สถาบันการเงิน และ/หรือภาคเอกชนที่ได้รับการจัดอันดับความน่าเชื่อถือจากสถาบันการจัดอันดับความน่าเชื่อถือที่ได้รับการยอมรับจากสำนักงานคณะกรรมการ ก.ล.ต. โดยมีอันดับความน่าเชื่อถือของตราสารอยู่ในอันดับที่สามารถลงทุนได้ (Investment Grade) ตั้งแต่ 2 อันดับแรกขึ้นไป รวมกันทุกขณะไม่น้อยกว่าร้อยละ 80 ของมูลค่าทรัพย์สินสุทธิของกองทุน

บริษัทจัดการจะกำหนดการดำรงอายุถัวเฉลี่ยแบบถ่วงน้ำหนักของกระแสเงินที่จะได้รับจากทรัพย์สินที่กองทุนลงทุนไว้ (Target Portfolio Duration) เท่ากับ 2 ปี

กลยุทธ์ในการบริหารจัดการลงทุน

มุ่งหวังให้ผลการดำเนินงานของกองทุนสูงกว่าดัชนีชี้วัด (Active Management)



นโยบายนี้เหมาะกับใคร

- สมาชิกที่คาดหวังผลตอบแทนที่ใกล้เคียงเงินฝาก ยอมรับผลตอบแทนที่อาจต่ำกว่านโยบายตราสารหนี้ทั่วไปเนื่องจากลงทุนในตราสารหนี้ที่มีอันดับเครดิตแบบระดับลงทุน (Investment Grade) และความเสี่ยงที่อาจมีเงินไม่เพียงพอใช้จ่ายยามเกษียณได้



นโยบายนี้ไม่เหมาะกับใคร

- สมาชิกที่คาดหวังผลตอบแทนสูง



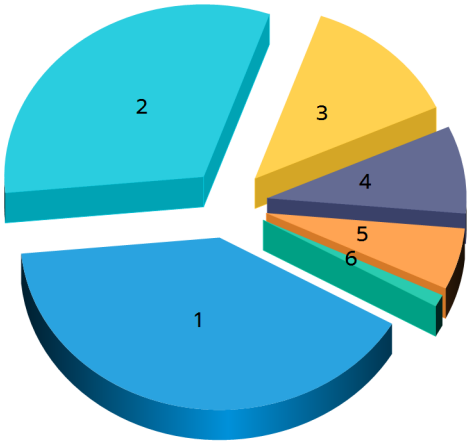
ทำอย่างไรหากยังไม่เข้าใจนโยบาย และความเสี่ยงของกองทุนนี้

- สอบถามคณะกรรมการกองทุน
- ศึกษาข้อมูลเพิ่มเติมเกี่ยวกับการเลือกนโยบายได้ที่ www.thaipvd.com



สัดส่วนของประเภทสินทรัพย์ที่ลงทุน

ประเภทสินทรัพย์ที่ลงทุน (%)



1 . หุ้นกู้บริษัท	=	40.40%
2 . พันธบัตรธนาคารแห่งประเทศไทย ระยะสั้น อายุไม่เกิน 1 ปี	=	32.03%
3 . พันธบัตรรัฐบาล	=	12.90%
4 . เงินฝากธนาคาร	=	8.27%
5 . หุ้นกู้ธนาคาร	=	5.79%
6 . บัญชีเงินฝากออมทรัพย์	=	1.16%

ชื่อสินทรัพย์ที่ลงทุนสูงสุด 5 อันดับแรก

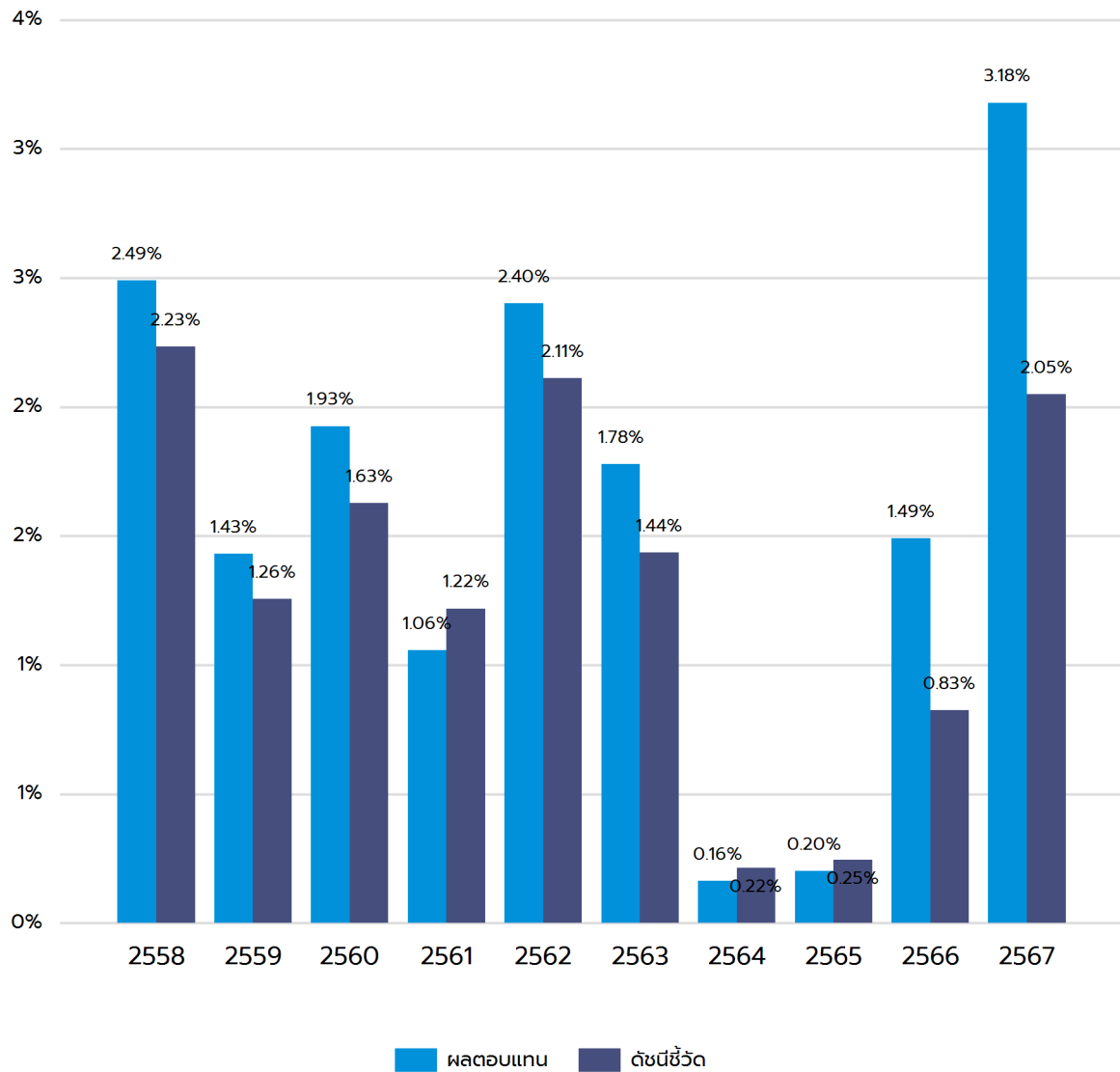
ชื่อสินทรัพย์	Credit Rating	% ของ NAV
พันธบัตรธนาคารแห่งประเทศไทยงวดที่ 9/FRB182/67 : CBF25310A	N/A	9.64%
หุ้นกู้ของบมจ. โกลบอล เพาเวอร์ ซินเนอร์ยี ครั้งที่ 1/2567 ชุดที่ 4 ครบกำหนดปี 2576 : GPSC333A	AA+	8.72%
พันธบัตรรัฐบาลเพื่อการบริหารหนี้ ในปีงบประมาณ พ.ศ. 2566 ครั้งที่ 25 : LB273A	N/A	7.26%
หุ้นกู้มีประกันของ บจก. โตโยต้า สีสซิ่ง (ประเทศไทย) ครั้งที่ 5/2567 ชุดที่ 2 ครบกำหนดปี 2571 : TLT28NA	AAA	7.18%
พันธบัตรธนาคารแห่งประเทศไทยงวดที่ 48/91/67 : CB25227A	N/A	6.68%

หมายเหตุ : เป็นข้อมูล ณ วันที่ 31 ธันวาคม 2567 ทั้งนี้คุณสามารถดูข้อมูลที่เป็นปัจจุบันได้ที่เว็บไซต์ <https://www.principal.th>



ผลการดำเนินงาน

* ผลการดำเนินงานในอดีต มิได้เป็นสิ่งยืนยันถึงผลการดำเนินงานในอนาคต *



- ความผันผวน (SD) ของนโยบายการลงทุน 3 ปี = 0.66%
- ความผันผวนของส่วนต่างของผลตอบแทนเฉลี่ยของกองทุนรวมและผลตอบแทนของดัชนีชี้วัด (Tracking Error: TE) 3 ปี = 0.27%

ผลการดำเนินงานและดัชนีชี้วัดย้อนหลัง 10 ปีปฏิทิน (% ต่อปี)

ปี	2558	2559	2560	2561	2562	2563	2564	2565	2566	2567
ผลตอบแทนกองทุน	2.49	1.43	1.93	1.06	2.40	1.78	0.16	0.20	1.49	3.18
ผลตอบแทนตัวชี้วัด	2.23	1.26	1.63	1.22	2.11	1.44	0.22	0.25	0.83	2.05
ความผันผวน (standard deviation) ของผลการดำเนินงาน	0.42	0.53	0.18	0.28	0.32	0.48	0.46	0.56	0.37	0.49
ความผันผวน (standard deviation) ของตัวชี้วัด	0.28	0.27	0.12	0.23	0.36	0.48	0.23	0.57	0.28	0.30

ผลการดำเนินงานและดัชนีชี้วัดย้อนหลังแบบปักหยุด (% ต่อปี)

	Year to Date	1 ปี	3 ปี	5 ปี	10 ปี	Since Inception Return
ผลตอบแทนกองทุนสำรองเลี้ยงชีพ	3.18	3.18	1.62	1.36	1.61	1.99
ผลตอบแทนตัวชี้วัด	2.05	2.05	1.04	0.96	1.32	1.70
ความผันผวน (standard deviation) ของผลการดำเนินงาน	0.49	0.49	0.50	0.49	0.44	0.44
ความผันผวน (standard deviation) ของตัวชี้วัด	0.30	0.30	0.41	0.40	0.34	0.35

ผลตอบแทนที่มีอายุเกินหนึ่งปี จะแสดงเป็นผลตอบแทนต่อปี (Annualized Return)

ผลการดำเนินงานในอดีต มิได้เป็นสิ่งยืนยันถึงผลการดำเนินงานในอนาคต

หมายเหตุ :

1. เป็นข้อมูล ณ วันที่ 31 ธันวาคม 2567
2. กรณีที่ผลการดำเนินงานเต็มปี คำนวณเป็นอัตราผลตอบแทนสุทธิต่อปี (annualized) แต่กรณีไม่เต็มปี คำนวณผลตอบแทนสุทธิตามระยะเวลาที่แสดงเท่านั้น (not annualized)
3. รายงานแสดงผลการดำเนินงาน 10 ปีย้อนหลัง หากนโยบายใดก่อตั้งมาน้อยกว่า 10 ปีจะแสดงข้อมูลเริ่มจากปีที่ก่อตั้งนโยบายเท่านั้น
4. วันที่เริ่มลงทุน 1 มกราคม 2552
5. ดัชนีชี้วัดจะแสดงแค่ดัชนีชี้วัดล่าสุด ณ วันที่จัดทำรายงานเท่านั้น
6. ดัชนีชี้วัดใช้เปรียบเทียบกับผลตอบแทนในช่วงเวลาเดียวกันเพื่อประเมินฝีมือจัดการลงทุนของผู้จัดการกองทุน คือ

ดัชนีชี้วัด (Benchmark)

- ผลตอบแทนรวมของดัชนีพันธบัตรรัฐบาลของสมาคมตลาดตราสารหนี้ไทยที่มีอายุคงเหลือตั้งแต่ 1 ถึง 3 (ThaiBMA Government Bond Index(1-3 Year)) 50.00%
- อัตราดอกเบี้ยเงินฝากประจำ 1 ปีที่กองทุนสำรองเลี้ยงชีพพึงได้รับ วงเงิน 1 ล้านบาท เฉลี่ยของธนาคารกรุงเทพ ธนาคารกสิกรไทย ธนาคารไทยพาณิชย์ และธนาคารกรุงไทย 50.00%

ความถี่ในการปรับ Benchmark: ปรับเมื่อมีการแก้ไขเปลี่ยนแปลง



ความเสี่ยงจากการลงทุน

นโยบายการลงทุนนี้เป็นนโยบายตราสารหนี้ที่มีลงทุนในตราสารหนี้ภาครัฐและภาคเอกชน และเงินฝากในประเทศที่มีอันดับความน่าเชื่อถือระดับที่ลงทุนได้ (Investment Grade) เท่านั้น โดยมีสัดส่วนการลงทุนไม่น้อยกว่าร้อยละ 80 ของมูลค่าทรัพย์สินสุทธิ โดยไม่ถูกจำกัดกฎเกณฑ์เรื่องกำหนดชำระเงินคืนหรืออายุเฉลี่ยของสินทรัพย์ที่ลงทุน (Portfolio Duration)

กองทุนมีความเสี่ยงจากอัตราดอกเบี้ย (Interest Rate Risk) ที่เกิดจากการที่อัตราดอกเบี้ยในตลาดมีการปรับตัวผันผวนเป็นผลมาจากปัจจัยต่างๆ ที่เกี่ยวข้อง เช่น สภาวะเศรษฐกิจการลงทุน ปัจจัยทางการเมืองทั้งในและต่างประเทศ เป็นต้น โดยราคาตราสารหนี้จะเปลี่ยนแปลงในทิศทางตรงข้ามกับการเปลี่ยนแปลงของอัตราดอกเบี้ย เช่น หากอัตราดอกเบี้ยในตลาดเงินมีแนวโน้มปรับตัวสูงขึ้น อัตราดอกเบี้ยของตราสารหนี้ที่ออกใหม่ก็จะสูงขึ้นด้วย ดังนั้นราคาตราสารหนี้ที่ออกมาก่อนหน้านี้จะมีการซื้อขายในระดับราคาที่ต่ำลง โดยกองทุนที่มี Portfolio Duration สูงจะมีโอกาสเผชิญกับการเปลี่ยนแปลงของราคามากกว่ากองทุนที่มี Portfolio Duration ต่ำกว่า

กองทุนมีความเสี่ยงทางธุรกิจ (Business Risk) และความเสี่ยงจากความสามารถในการชำระหนี้ของผู้ออกตราสาร (Credit Risk) คือ ความเสี่ยงที่เกิดจากการที่ราคาหรือผลตอบแทนของตราสารอาจเปลี่ยนแปลงขึ้นลงจากปัจจัยภายในและภายนอกของผู้ออกตราสาร เช่น ผลการดำเนินงานของผู้ออกตราสาร การบริหารจัดการ ภาวะธุรกิจและอุตสาหกรรม เป็นต้น รวมถึงความเสี่ยงที่เกิดจากการที่ผู้ออกตราสารหนี้ไม่สามารถจ่ายคืนเงินต้น และหรือดอกเบี้ยได้

นโยบายตราสารหนี้แบบระดับลงทุน (Investment Grade) ในระยะสั้นโอกาสสูญเสียเงินต้นมีน้อย แต่ในระยะยาวการเติบโตของเงินลงทุนอาจไม่เพียงพอสำหรับค่าใช้จ่ายหลังเกษียณ

แผนภาพแสดงตำแหน่งความเสี่ยงของนโยบายการลงทุน





ค่าธรรมเนียม

อัตราค่าธรรมเนียมที่เรียกเก็บจากกองทุนรายนโยบาย

ข้อมูล ณ วันที่ 31 ธันวาคม 2567

ค่าธรรมเนียมรายนโยบาย (ยังไม่รวมค่าธรรมเนียมกรณี
ลงทุนผ่านกองทุนรวม (ถ้ามี))

- ค่าธรรมเนียมการจัดการ (management fee)

- อัตราสูงสุด 0.5000 % ต่อปีของ NAV
- อัตราที่เรียกเก็บจริง 0.3200 % ต่อปีของ NAV

- ค่าใช้จ่ายรวม (Total expenses)

- อัตราสูงสุด ไม่ได้ระบุ
- อัตราที่เรียกเก็บจริง 0.3500 % ต่อปีของ NAV

การลงทุนผ่านกองทุนรวม

ไม่มี

การเก็บค่าธรรมเนียมรวมในระดับกองทุนรวม (total
expenses) ในส่วนที่ลงทุนผ่านกองทุนรวมที่อยู่ภายใต้
บลจ. เดียวกัน

ไม่มี

หมายเหตุ

- อัตราค่าธรรมเนียมการจัดการ (management fee) ที่เรียกเก็บจริงเป็นอัตราค่าธรรมเนียมที่รวมภาษีมูลค่าเพิ่ม (VAT) แล้ว ในขณะที่อัตราค่าธรรมเนียมการจัดการสูงสุดเป็นค่าธรรมเนียมที่ไม่รวม VAT
- การคำนวณอัตราค่าธรรมเนียมการจัดการที่เรียกเก็บจริงใช้วิธีการคำนวณโดยนำค่าธรรมเนียมทั้งปีบัญชีหารด้วย NAV เฉลี่ยตามปีบัญชีนั้น ๆ ซึ่งอาจส่งผลให้ตัวเลขที่แสดงสูงกว่าอัตราค่าธรรมเนียมการจัดการสูงสุดที่ถูกกำหนดในสัญญาได้

อัตราค่าธรรมเนียมที่เรียกเก็บจากกองทุนรายนายจ้าง

ข้อมูล ณ วันที่ 31 ธันวาคม 2567

ค่าธรรมเนียมทะเบียนสมาชิก

ไม่มี

อัตราค่าธรรมเนียมที่เรียกเก็บจากสมาชิกกองทุน

ข้อมูล ณ วันที่ 31 ธันวาคม 2567

ค่าธรรมเนียมออกรหัส E-Provident Fund (ถ้ามี)

ไม่มี

ค่าธรรมเนียมขอคงเงินไว้ในกองทุน (ถ้ามี)

500 บาทต่อปี

ค่าธรรมเนียมขอรับเงินเป็นงวด (ถ้ามี)

- ครั้งแรก

ค่าธรรมเนียมขอคงเงินไว้ในกองทุน ครั้งแรก 500 บาท

- ค่าธรรมเนียมรายงวด

100 บาทต่องวด

ค่าธรรมเนียมการเปลี่ยนนโยบายการลงทุน (ถ้ามี)

ไม่มี



ข้อมูลอื่น ๆ

ช่องทางขอรับคำแนะนำในการเลือก/เปลี่ยนนโยบาย/แผนการลงทุน (ถ้ามี)

สมาชิกไม่สามารถเปลี่ยนแผนการลงทุนได้เนื่องจากกองทุนมีเพียงนโยบายเดียว

ช่องทางศึกษาข้อมูล การเปลี่ยนนโยบายการลงทุน (ถ้ามี)

สมาชิกสามารถศึกษาข้อมูลเกี่ยวกับกองทุนสำรองเลี้ยงชีพ ได้ที่คณะกรรมการกองทุน/ข้อบังคับกองทุน/ประกาศกองทุน/ Mobile Application "Principal TH" หรือที่ www.principal.th

ช่องทางการติดต่อ

สมาชิกสามารถติดต่อขอรับข้อมูลเพิ่มเติมได้ที่คณะกรรมการกองทุน หรือที่ www.principal.th